



伟柏/道依茨

(VP/DEUTZ) 柴油发电机组

10-450KW

柴油发动机

采用世界知名品牌的德国道依茨工业用柴油机，四冲程、水冷/风冷、高压润滑系统，自然进气或涡轮增压、机械或全自动电子调速，性能可靠且维护简单，能长期稳定运行于1500转或1800转，亦有3000转型机组供选择。

交流发电机

采用史旦福或马拉松无刷式发电机，具有防滴漏网型防护罩、自激励、三相四线，功率系数1至0.8滞后，定子绕组绝缘等级为H级。全自动电子调压，其稳定率可保持在额定电压之 $\pm 1\%$ 。

控制系统

采用伟柏专用发电机组控制系统，系统可根据不同需求，选择不同核心控制器。整个系统采用专用控制箱体，钢板外壳结构，安装于机组侧，上下均装设活动门，方便日常维护与操作。全套系统结构简单、外形美观、实用可靠。

控制保护及显示功能

机组的启动功能控制、启动次数控制、紧急停机，三相电压显示、三相电流显示、三相频率显示，运行水温、油压显示，故障告警/停机指示等其他参数显示，根据核心控制器选择不同，提供具有远程控制、“三遥”、过电流保护等多项可选功能。

基本保护功能

冷却水温过高保护
润滑油油压过低保护
启动失败保护
超速保护
过电压保护（可选）
过电流保护（可选）

发电机组底座架

整套发电机系统放置在重型钢架机座上，全焊接结构。可精确地校正和支撑引擎、交流发电机、散热器等组件，底座上设计有安装作用之起吊孔。

柴油机过滤系统

可更换的干式空气滤清器，旋装式燃油、润滑油滤清器。

电动起动系统

12/24V直触式起动马达和柴油机驱动之电池充电发电机

散热器

散热器由柴油机所带动风扇冷却，并具有保护罩，在40°C环境下仍可发挥理想之散热效果。

起动电池

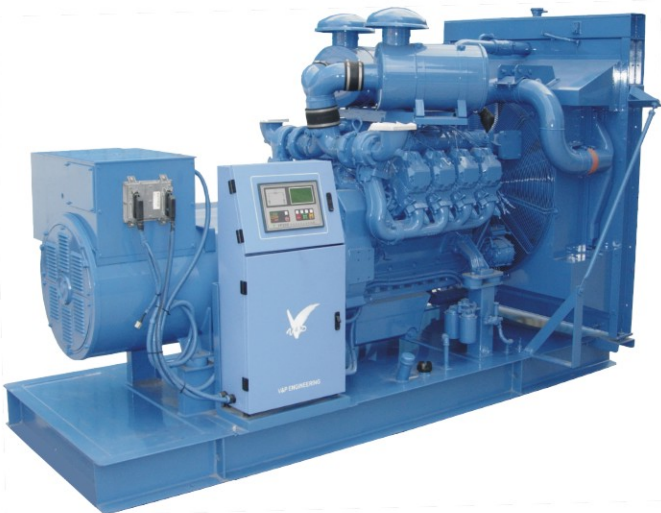
12/24V铅-酸电池

保用期

提供一年之原厂免费保用

排气消音系统(可选)

工业型用排气消音器
废气软接管



可选组件

- ◆ 流动电站
- ◆ 防音型发电机组
- ◆ 电脑遥控系统
- ◆ 高/低压并联系统
- ◆ 市电/发电机切换系统
- ◆ 电力系统能源装置
- ◆ 输出配电断路器
- ◆ 碱性电池
- ◆ 日用油箱或底座油缸
- ◆ 热交换器
- ◆ 电池浮充电器
- ◆ 冷却水加热器
- ◆ 去潮加热器
- ◆ 油水分离系统
- ◆ 远程集中信号屏
- ◆ 分体水箱

伟柏/道依茨

(VP/DEUTZ) 柴油发电机组系列

(230/400 V 1500 RPM 50Hz)

冷却方式	VP/DEUTZ		额定功率输出 千瓦(KW)		机组尺寸重量			
	发电机组型号	柴油机型号	常用功率	备用功率	长 (毫米)	宽 (毫米)	高 (毫米)	重量 (公斤)
风冷式	VPD10A	F2L2011	9	10	1300	750	1000	520
	VPD16A	F3L2011	15	16.5	1300	750	1000	600
	VPD25A	F4L2011	23	25.5	1645	750	1000	710
	VPD23A	F3L912	22	23	1460	750	1100	800
	VPD33A	BF4L2011	29.5	33	1690	750	1000	815
	VPD31A	F4L912	29.5	31.5	1690	800	1100	880
	VPD49A	F6L912	46	49	2200	800	1100	1100
	VPD88A	BF6L913	80	88	2200	800	1200	1200
	VPD112A	BF6L913C	104	112	2550	800	1200	1350
	VPD118A	BF6L914C	108	118	2550	800	1300	1370
水冷式	VPD52	BF4M2012G2	47.5	52	1730	1000	1500	1180
	VPD70	BF4M2012C	60	70	1730	1000	1500	1250
	VPD76	BF4M1013E	70	76	2250	1000	1500	1400
	VPD92	BF4M1013EC	83	92	2250	1000	1500	1500
	VPD116	BF6M1013E	106	116	2600	1000	1500	1650
	VPD135	BF6M1013EC	125	135	2800	1000	1500	1720
	VPD165	BF6M1013FCG2	150	165	2800	1000	1500	1800
	VPD220	BF6M1015	200	220	2900	1200	2100	2100
	VPD310	BF6M1015C	280	310	3000	1200	2100	2330
	VPD330	BF6M1015CP	300	330	3000	1200	2100	2650
	VPD410	BF8M1015C	370	410	3200	1400	2100	2900
VPD450	BF8M1015CP	410	450	3200	1400	2100	3000	

※功率负荷状态根据BS5514或ISO8528发电机组标准而定(KW×1.25=KVA)

规格如有更改,恕不另行通知



新加坡 • 香港 • 深圳 • 上海 • 北京

授权代理商:



伟柏电力系统(中国)有限公司